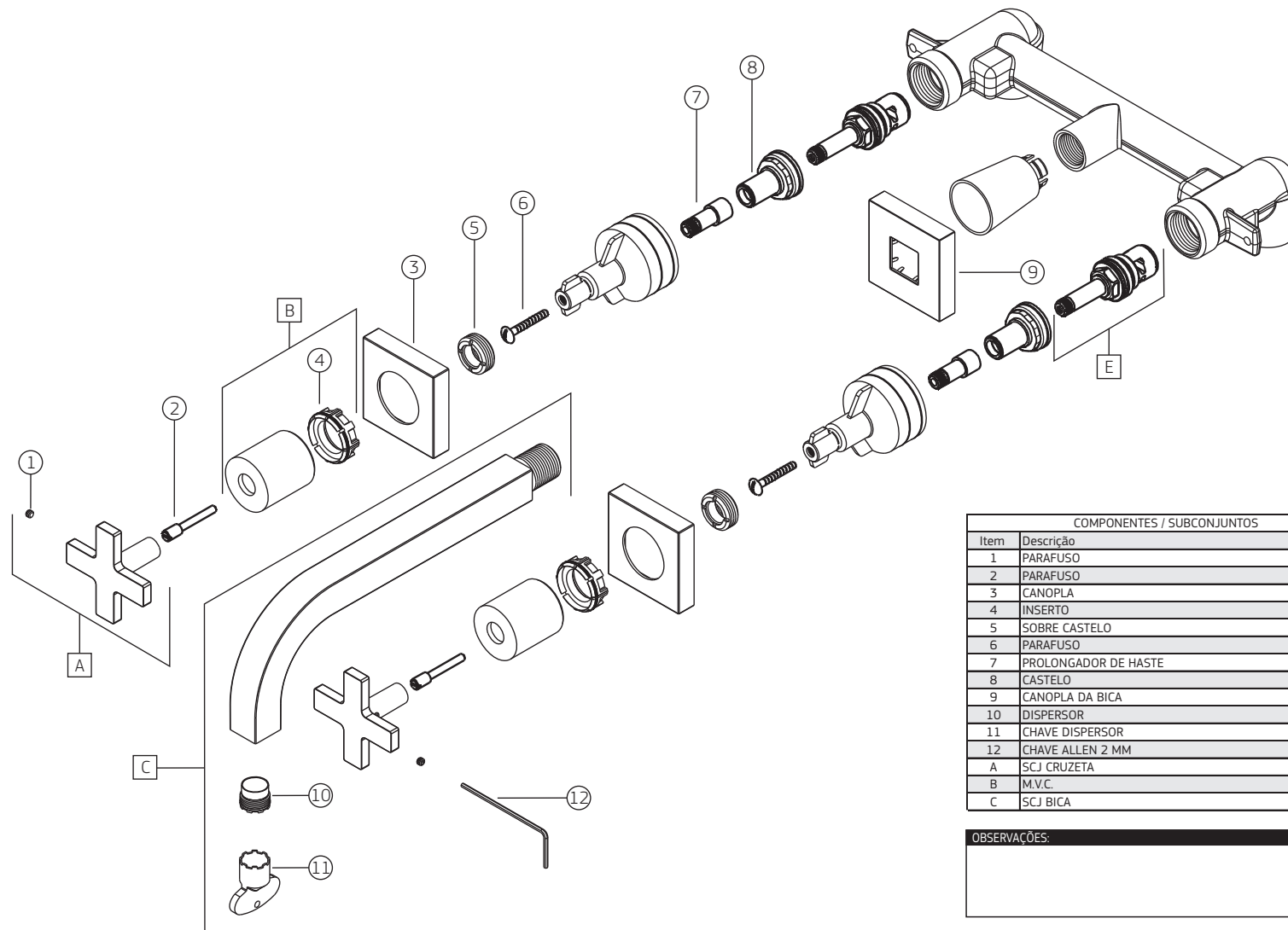


CLEAN (CLN) - Misturador para lavatório de parede

1878.C.CLN

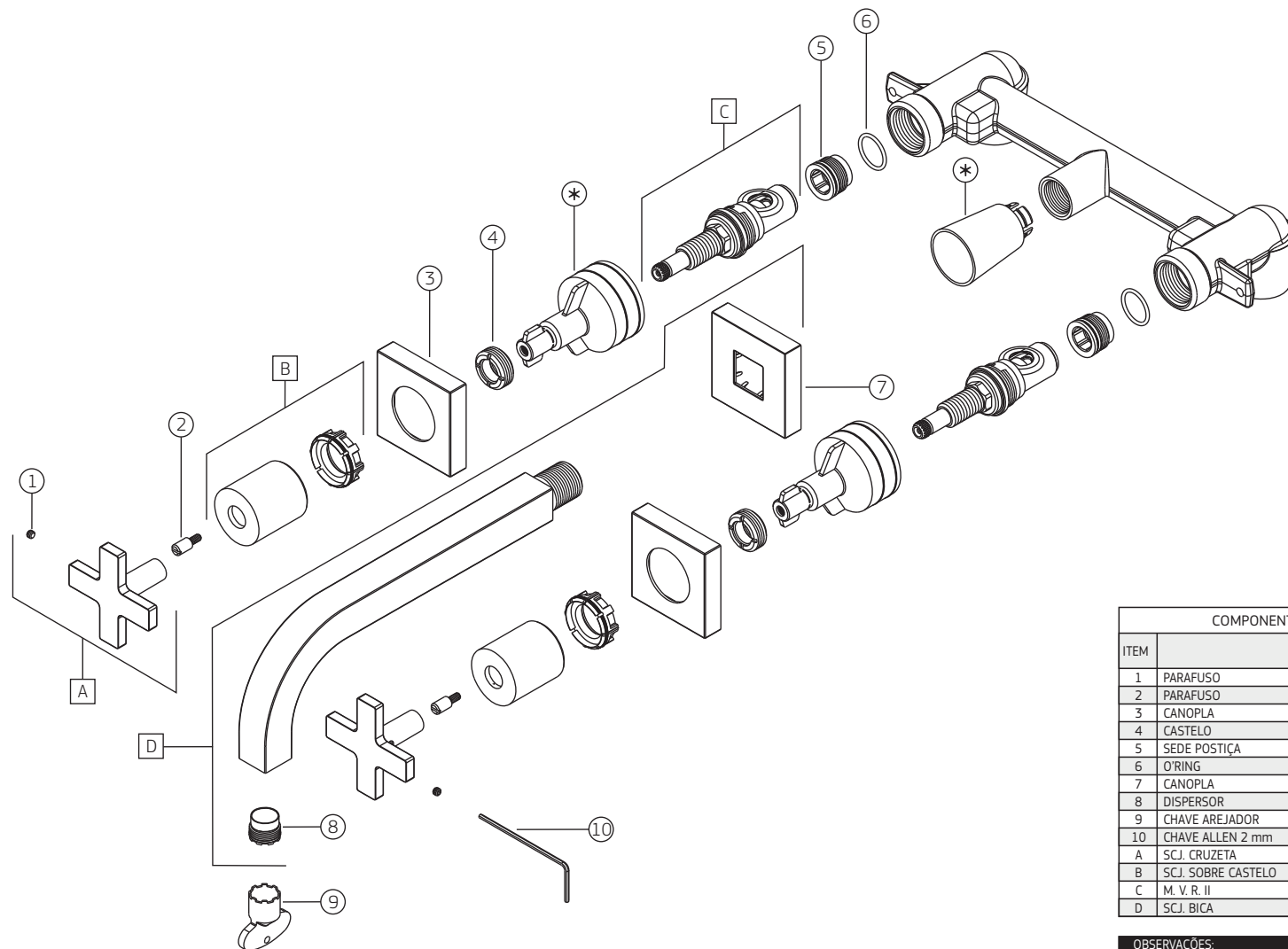


		1878.C.CLN	
COMPONENTES / SUBCONJUNTOS		Lc 00/00	Dc 00/00
Item	Descrição	AC/DT	Código Deca
1	PARAFUSO	-	4180.078
2	PARAFUSO	-	4180.013
3	CANOPLA	CR	4124.533
4	INSERTO	-	4168.005
5	SOBRE CASTELO	-	4012.034
6	PARAFUSO	-	4180.013
7	PROLONGADOR DE HASTE	-	4266.049
8	CASTELO	-	4012.060
9	CANOPLA DA BICA	-	4124.534
10	DISPERSOR	-	4224.001
11	CHAVE DISPERSOR	-	4278.000
12	CHAVE ALLEN 2 MM	-	4236.001
A	SCJ CRUZETA	CR	4462.262
B	M.V.C	-	4688.093
C	SCJ BICA	CR	4908.828

OBSERVAÇÕES:

CLEAN (CLN) - Misturador para lavatório de parede (ANTIGO)

1878.C.CLN



		1878.C.CLN (ANTIGO)	
COMPONENTES / SUBCONJUNTOS		Lc 00/00	Dc 00/00
ITEM	Descrição	AC/DT	Código Deca
1	PARAFUSO	-	4180.078
2	PARAFUSO	-	4136.311
3	CANOPLA	CR	4124.533
4	CASTELO	CR	4012.034
5	SEDE POSTIÇA	-	4060.023
6	O'RING	-	4160.214
7	CANOPLA	CR	4124.534
8	DISPERSOR	-	4224.002
9	CHAVE AREJADOR	-	4278.002
10	CHAVE ALLEN 2 mm	-	4235.001
A	SCJ. CRUZETA	CR	4462.262
B	SCJ. SOBRE CASTELO	CR	4486.212
C	M. V. R. II	-	4688.930
D	SCJ. BICA	CR	4908.828

OBSERVAÇÕES:

* GABARITO DE INSTALAÇÃO RECOMENDADO PELO FABRICANTE PARA RANGE DE INSTALAÇÃO (MÍNIMO/MÁXIMO) E PROTEÇÃO.